

El Lenguaje Silencioso del Dolor

Guía visual de la “Grimace Scale” para detectar el dolor en
perros y gatos a través de sus expresiones faciales.



¿Qué es la Grimace Scale?

Es una herramienta científica y validada internacionalmente que detecta el dolor evaluando cambios sutiles pero consistentes en la expresión facial del perro o gato. Permite una detección más temprana y un mejor manejo analgésico.



1. Dolor Oculto

Los animales, por instinto, tienden a enmascarar su malestar físico.



2. Tensión Involuntaria

El dolor genera contracciones automáticas en músculos faciales clave.

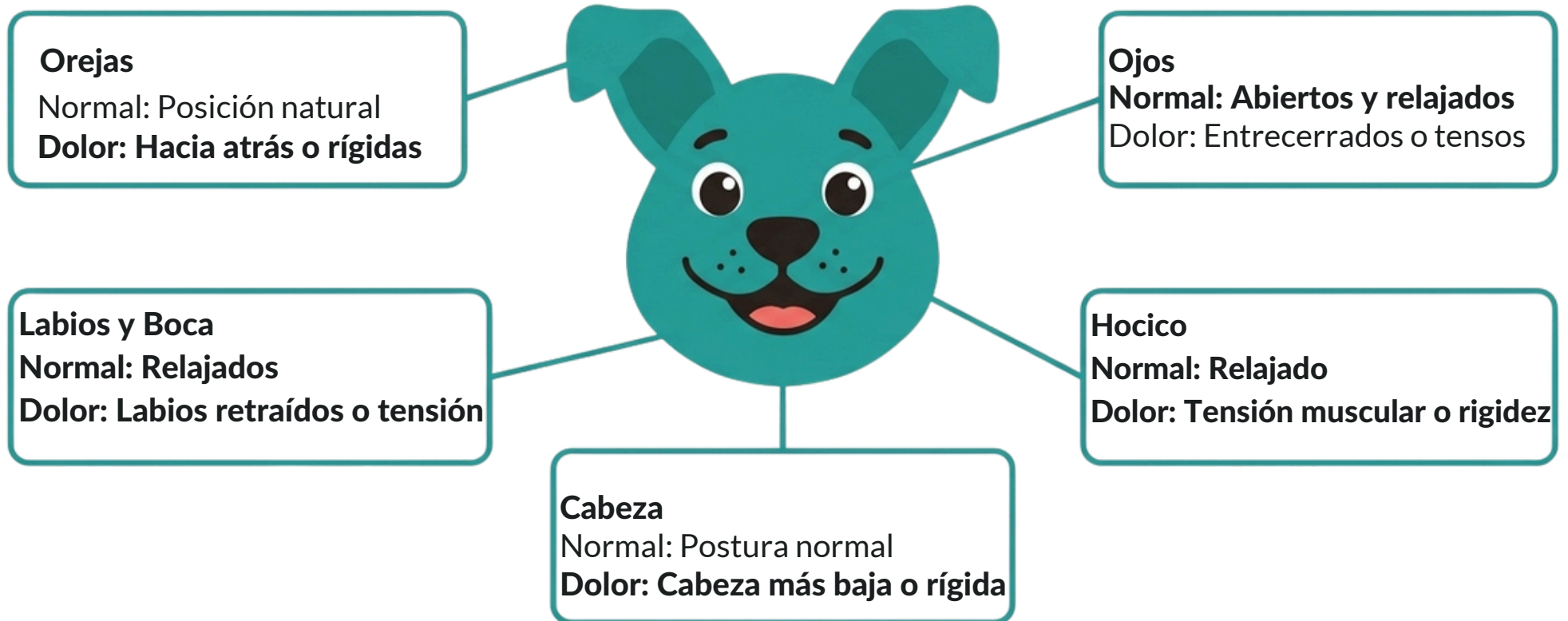


3. Evaluación Objetiva

Traduce estas expresiones a un puntaje clínico medible.

Canine Grimace Scale (CGS)

Los 5 indicadores de dolor en el rostro canino.



Feline Grimace Scale (FGS)

Los 5 indicadores de dolor en el rostro felino.



El Detective en Casa

El rol vital del tutor en la evaluación del dolor.



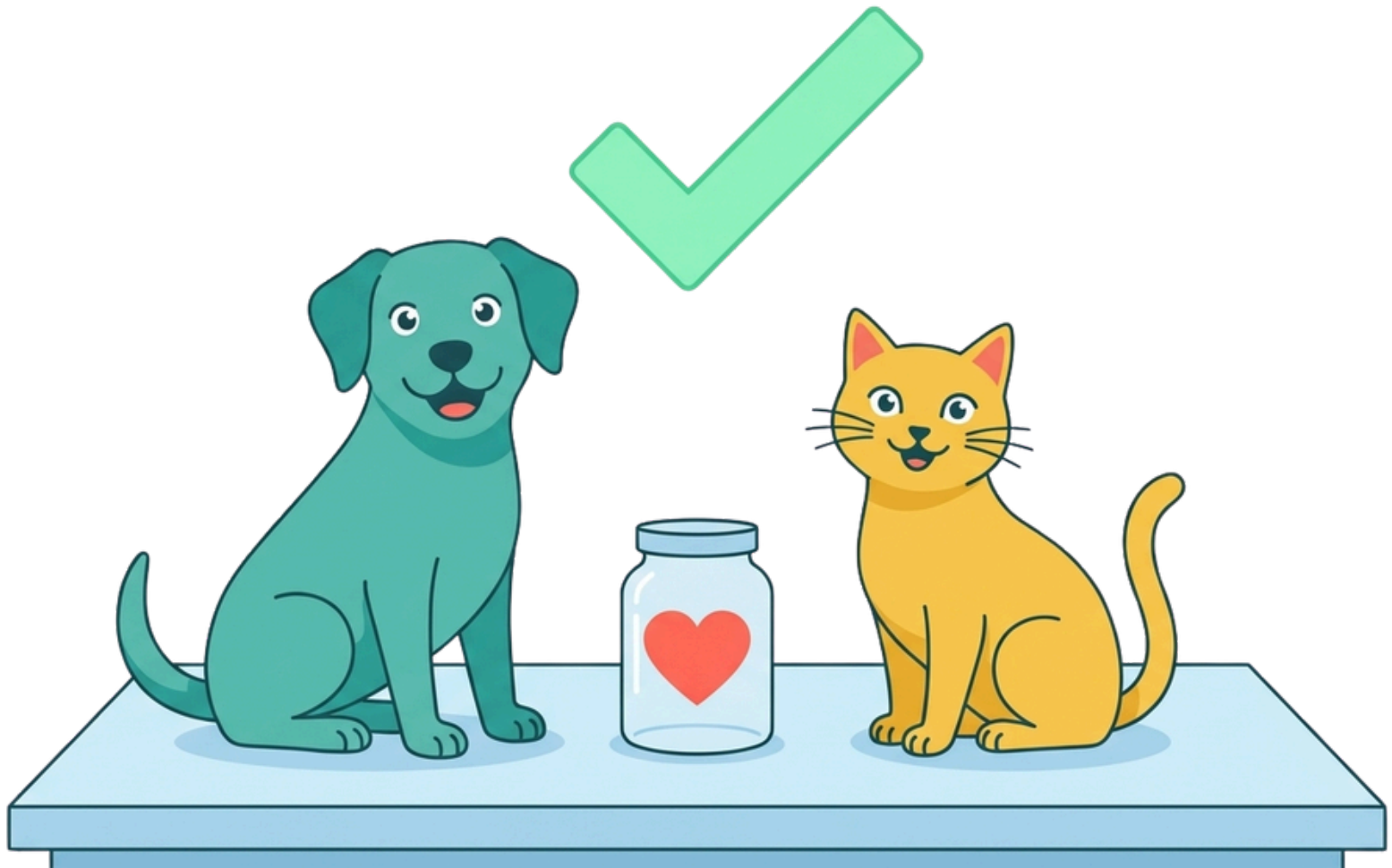
Grabación en Casa.

Está en su entorno seguro. El dolor facial se muestra en su estado puro, sin la interferencia del estrés. Ideal para que el veterinario revise fotos o videos.



Ocultamiento Clínico.

En la consulta, la adrenalina, el miedo y los estímulos nuevos pueden enmascarar temporalmente las señales de dolor, dificultando la lectura de la Grimace Scale.





AMANI
VETERINARIA

www.amaniveterinaria.cl